

Découverte de nouveaux arcs lumineux dans le champ de A370

L'amas de galaxies Abell 370 est devenu célèbre après la découverte d'un arc lumineux géant proche de son cœur (Soucail et al., A&A, 172, L14). L'interprétation la plus probable avancée pour cette structure étrange serait un effet de

lentille gravitationnelle de l'amas de galaxies sur une galaxie deux fois plus distante (Soucail et al., A&A, 191, L19).

L'analyse de clichés profonds obtenus avec la caméra CCD RCA2 au foyer primaire en Novembre 1987 par J.L. Prieur et G. Soucail montre que l'environnement de A370 est encore plus exceptionnel. En effet, outre l'arc principal, de multiples petits arcs ont été détectés autour du cœur de l'amas comme le montre la figure 12. L'origine de ces structures sera difficile à établir du fait de leur faible luminosité, il semble cependant que des effets de lentille gravitationnelle soient sérieusement à considérer (Fort et al., 1988, soumis à A&A).

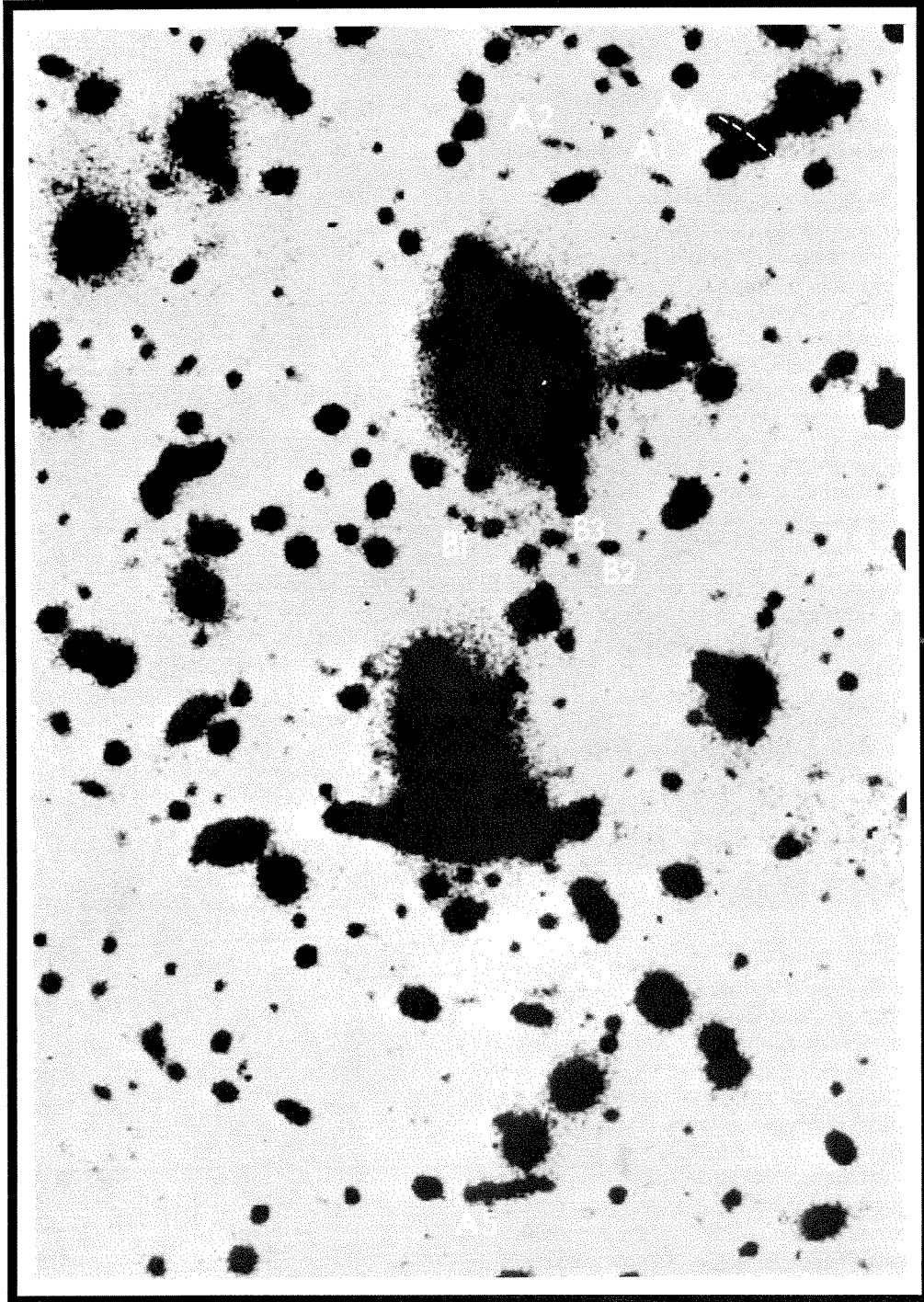


Figure 12: Image bleue de l'amas de galaxies A370, 2x30 min au foyer primaire, CCD RCA2. Les petits arcs sont indiqués par la lettre A, des objets anormalement bleus proches du cœur de l'amas sont notés B.